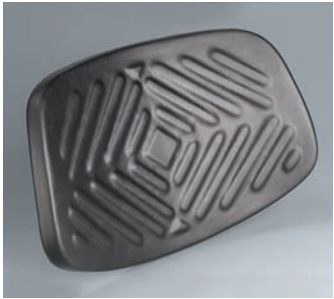


» Auszug aus dem PUR-Standardprogramm von FROLI Kunststoffwerk



» Kunststoffprodukte für Ergonomie & Komfort

- Erstellung kunststoffspezifischer Konzepte
- Visualisierung und Konstruktion mittels CAD und 3D-Modellierung
- Projektmanagement
- Hauseigener Modell- und Werkzeugbau
- Großer, moderner Maschinenpark, industrielle Produktion
- Ergänzende Nachbearbeitung, Montage und Konfektion
- Manifestiertes Qualitäts-Management



Neuheit  
**froli-PUR<sup>®</sup>**  
 Softschaum



Reha\_News

**froli<sup>®</sup>**



FAS 47325 09/2008

FROLI Kunststoffwerk GmbH & Co. KG  
 Liemker Straße 27 | 33758 Schloß Holte-Stukenbrock  
 Telefon: + 49 (0) 52 07 - 95 00 - 0 | Fax: + 49 (0) 52 07 - 95 00 - 61  
 E-Mail: froli@froli.com | Internet: www.froli.com

German  
 Technology  
 since 1962

**froli<sup>®</sup>**

## Der neue weiche Werkstoff für Ihre PUR-Produkte heißt: **frolli-PUR**®

Für Ihren Einsatz von PUR-Produkten freuen wir uns, Ihnen den in Zusammenarbeit mit unserem Materiallieferanten entwickelten neuen Polyurethan Integralschaum **FROLI-PUR** vorzustellen.

Mit diesem neuen innovativen Werkstoff **FROLI-PUR** erreichen wir einen enormen Weichheitsgrad und unvergleichlich hohen Komfort.

Bei höchster Qualität und Flexibilität werden wir Ihren Anforderungen noch individueller gerecht; denn mit **FROLI-PUR** können Sie zwischen den **Härtegraden von ca. 15 bis 70 Shore A** wählen. Dieses Spektrum ist einmalig.

**FROLI-PUR**-Produkte sind von exzellenter Verarbeitung mit einer angenehmen Haptik, softem Touch und qualitativ hochwertiger und belastbarer Oberfläche.

Über Ihre individuellen Einsatzmöglichkeiten informieren Sie unsere Vertriebsstechniker gern. Ihre innovativen Produktideen verwirklichen Sie optimal und zuverlässig mit **FROLI: PUR**, Spritzguss, Tiefziehen, Konstruktion, Entwicklung, eigener Modell- und Werkzeugbau, DIN EN 9001 zertifizierte Qualitätsfertigung.



**frolli-PUR**® ca. 15 Shore A - besonders weich



**frolli-PUR**® ca. 35 Shore A - mittel hart

### »» FROLI Kunststoffwerk

- ist seit 1962 Spezialist in Kunststoffen
- ist Ihr Partner für PUR-, Spritzguss- und Tiefzieh-Produkte
- produziert kundenexklusive PUR-Komponenten
- bietet zudem ein umfangreiches Standardprogramm
- ist flexibel in der Produktion unterschiedlicher Formen, Farben und Härtegrade
- ist zuverlässiger Qualitäts-Lieferant für Klein- und Großserien

## frolexus\_viado Nackenkissen

Die Kissen der Linie **frolexus\_viado** sind deutsche Qualitätsprodukte.

Sie besitzen einen Schaumkern aus homogenem, druckentlastendem und anpassungsfähigem PUR-Schaum für gesunden Liegekomfort. In den Schaumkern sind flexible Komfortlamellen eingearbeitet, die für wohltuenden, stützenden Halt und eine optimale Belüftung sorgen. Der exklusive climfleece Softbezug mit Silberfäden wirkt antimikrobiell, wärmeausgleichend, antistatisch und ist waschbar.



## Zustellbett relax + fold economy

**frolexus relax + fold** ist ein klapp- und rollbares Zustellbett, das in Funktion, Belastbarkeit und Handling optimal auf die Krankenhauspraxis zugeschnitten ist. Patentierte hoch flexible Federelemente sorgen für höchsten Schlafkomfort, Hygiene und gesunde Belüftung.



- Komplette mit Matratze und PU-Bezug
- Feuchtigkeitsundurchlässiger und strapazierfähiger Matratzenschutz, bis 95° C waschbar
- Atmungsaktive, antiallergische, bakterienhemmende Materialien

